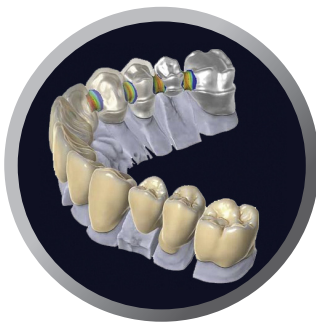


DEFINIFIT®

DISCOS DE RESINA CON CARÁCTER DEFINITIVO EN BOCA



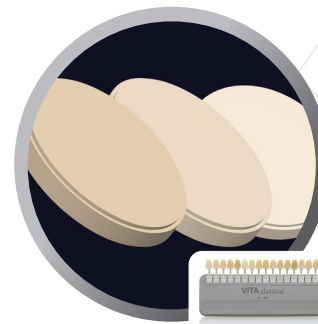
Cad-Cam

Resultados precisos gracias a la producción de Cad-Cam.



Trabajos Definitivos

Resinas para el fresado de soluciones definitivas de alta calidad, estética y durabilidad.



Rango de Colores

Guía Vita de Colores: A1, A2, A3 & C1-C2.

DEFINIFIT® es una resina acetálica altamente cristalina que presenta unas **propiedades óptimas** para ser utilizada en una enorme variedad de **aplicaciones dentales**, tanto provisionales como **definitivas**.

Este nuevo material creado por **Gt-Medical**, tiene como base la resina acetálica, con la que se pueden realizar trabajos a anatomía completa, pudiendo cargarse composite rosa en la parte gingival. Admite el maquillaje de la parte anatómica (utilizando barnices fotopolimerizables).

Ideal para trabajos donde el coste sea un factor importante. También es óptimo para fresar antagonistas de trabajos en circonio o metal cerámica, de modo que el desgaste se produzca de forma controlada sobre este material, evitando así la fatiga en los implantes.

Está disponible en los colores A1, A2, A3 y C1-C2 de la Guía Vita; su formato es de 98.5mm de diámetro -doble rebaje- por 18mm de espesor.

PROPIEDADES DE LOS DISCOS DEFINIFIT®

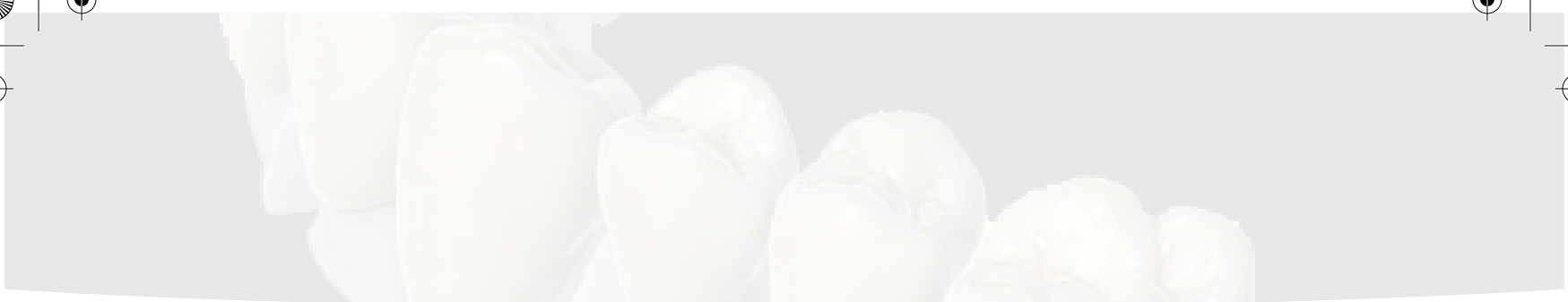
- Gran dureza y ligereza.
- Elevada resistencia al impacto.
- Elevada resistencia al desgaste.
- Fácil mecanizado mediante fresado CNC.
- Gran estabilidad dimensional.



PERFECT FIT IN DENTAL SOLUTIONS
www.gt-medical.com



PRESENTACIÓN EN IDS'19
 HALL 4.1 • STAND B-061



1. Indicaciones

DEFINIFIT® es fácil de fresar, sus acabados superficiales son lisos y brillantes y su absorción de humedad es despreciable. A estas propiedades se unen su ligereza, dureza, alta estabilidad dimensional y gran resistencia a la fatiga, la flexión y el desgaste. Debido a todas estas características, **DEFINIFIT®** es el material idóneo para fresar coronas y puentes -anteriores y posteriores-, prótesis removibles e incluso armazones de dentaduras parciales, tanto temporales como **definitivas**, mediante cualquier sistema CAD-CAM en laboratorios dentales.

CONTRAINDICACIONES

No apto para cualquier aplicación no incluida en las indicaciones anteriores.

2. Fresado

PASOS

1. Monte el disco según las instrucciones de la fresadora (puede fresarse en seco y húmedo). Asegúrese de que el selector de escala del CAM está ajustado en proporción de 1:1.
2. Seleccione la estrategia de fresado adecuada a la pieza que se desee fabricar.
3. Vuelque el cálculo de fresado en la fresadora y ejecútelo.
4. Una vez completada la operación de fresado retire el disco, que ahora contendrá la(s) pieza(s) ya fresada(s).

3. Post-Fresado

PASOS

1. Retire la(s) pieza(s) fresadas(s) del disco utilizando una fresa adecuada para resina acetálica.
2. Para pulir las piezas utilice un disco pulidor nuevo adecuado para termoplásticos y repase las piezas hasta lograr un brillo profundo.

Nota

Los discos **DEFINIFIT®** son únicamente para uso profesional; en ningún caso deben ser utilizados por personal no cualificado.

4. Consejos

CONSEJOS DE DISEÑO CAM: GROSORES MÍNIMOS

Armazón de dentadura parcial

- Conector principal: 0,7 mm.
- Zona de oquedad: 0,5 mm.

Gancho en muela anterior

- 2,0 mm. en la zona donde el gancho se une al armazón, reduciendo su grosor a 0,7 mm. en la punta.

Gancho en muela posterior

- 2,5 mm. donde el gancho se une a la armazón, reduciendo su grosor a 0,7 mm. en la punta.

Coronas y puentes

- 0,5 mm. de grosor mínimo de pared.
- 0,03 mm. de intersticio de cementación.

5. Datos Técnicos

PROPIEDAD	MÉTODO ISO	VALOR
Densidad	1.183	1,40 g/cm ³
Absorción de humedad	62	0,2 % en peso
Resistencia a la tracción	527	65 MPa
Resistencia a la torsión	527	110 MPa
Módulo de elasticidad	527	2.700 MPa
Tenacidad (Charpy -mella-)	179	6 kJ/m ²
Resistencia al desgaste	527	0,75 u/km
Alargamiento a ruptura (flexión)	527	27 MPa