



SCAN FIT III

RÁPIDO (24 Sg.)
PRECISO
SILENCIOSO
LIGERO
ELECTRÓNICA INTELIGENTE
AUTOCALIBRADO
& BLUE LED

Escáner integrado de sobremesa de Gt-Medical.
Con sistema CAD avanzado para aplicaciones dentales,
ideales para aumentar la productividad del laboratorio.



INTEGRADO CON EXOCAD
LICENCIA BÁSICA

- Módulo de Implantes.
- Módulo de Barras.
- Librería Gt-Medical.

MÓDULOS EXOCAD

- Articulador Virtual.
- Módulo de Temporales.
- Módulo de Ferulas.
- Módulo Creador de Modelos.
- Visor Dicom.
- True Smile.
- Dentaduras Completas.



SOPORTE

Servicio técnico especializado
en tecnología CAD-CAM.
Asistencia personal directa.
Formación continua.

SAT.: 917 517 593



SCAN FIT I



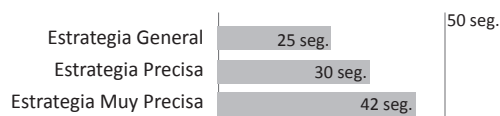
ACUBLU



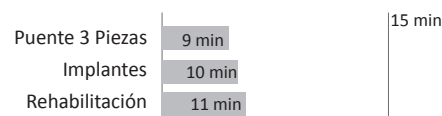
SCAN FIT III

Escanéo General	120"	40"	25"
Modo Experto	-	-	✓
Personalización	-	-	✓
Modelo de Trabajo	✓	✓	✓
Multi Die Scan	✓	✓	✓
Implant Scan	✓	✓	✓
Mesa de 2 ejes de libertad	✓	✓	✓
Articuladores de gran tamaño	✓	✓	flank scan
Salida	STL	STL	STL
Interface	Multicable	2xUSB 3.0	Ethernet
Tecnología	Luz Blanca	Luz Azul	Blue Led
Calibración Periódica	✓	✓	-
Modo Guiado	✓	-	✓
Soporte Técnico	✓	-	✓
Estación de Trabajo	i5.4 Gb.	i5.8 Gb.	i7.16 Gb.
Peso	22 Kg.	13 Kg.	15 Kg.
Tamaño	450*450*300	290*300*380	240*222*348
Garantía	6 meses	1 año	1 año
Fabricado en España	-	-	✓

DURACIÓN DEL DE ESCANEADO



DURACIÓN DEL TRABAJO COMPLETO



SISTEMA CAD AVANZADO PARA APLICACIONES DENTALES

SCAN FIT III

Escáner dental.
Compacto, preciso y rápido.

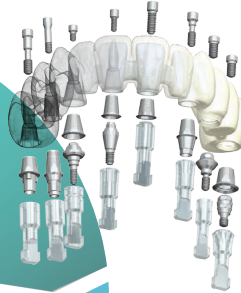
FRESADORA

Acondicionada para corte de metal y de materiales blandos.



CAD & LIBRERÍA

Librería de Implantes
& Librería de Análogos



SOLUCIONES
DENTALES
INTEGRADAS
DE
GT-MEDICAL



SINTERIZADORA

Sinterizado directo de metal por láser.



3D PRINTER

Diseñada específicamente para satisfacer las necesidades odontológicas.



SOPORTE

Servicio técnico especializado en tecnología CAD-CAM.
Asistencia personal directa.

CAD & LIBRERÍA

SCAN FIT III es un sistema CAD avanzado para aplicaciones dentales.

Desde la gestión del flujo de trabajo hasta la construcción y preparación CAD de la producción. **SCAN FIT III** ofrece una solución integrada para los técnicos dentales. Fácil y rápido de usar, ayuda a minimizar los costes de formación maximizando la productividad del laboratorio. Robusto y fiable, incluso cuando se enfrenta a diario a casos complejos.

Las innovaciones que incluimos hacen del **SCAN FIT III** uno de los escáneres más evolucionados del mercado. La alta precisión y las robustas características técnicas de **SCAN FIT III**, al igual que el diseño único de la óptica, permiten a los técnicos digitalizar **arcadas en 25 segundos**.

El **proceso de escaneo es totalmente automatizado**, las estrategias de escaneo y los parámetros también pueden ser personalizables si fuese necesario.

Librería de Implantes & Librería de Análogos

La **librería implantes de Gt-Medical** permiten el diseño de prótesis directa a implante y de prótesis cemento atornillada para las principales marcas del mercado.

También ofrece la posibilidad de angular las chimeneas de los implantes utilizando tornillos dinámicos.

Acceda a la librería de implantes de Gt-Medical para Exocad:
www.gt-medical.com/aditamentos

